

Les informations que **Radar** met à votre disposition sont uniques, non seulement par leur quantité, mais également par leur qualité !

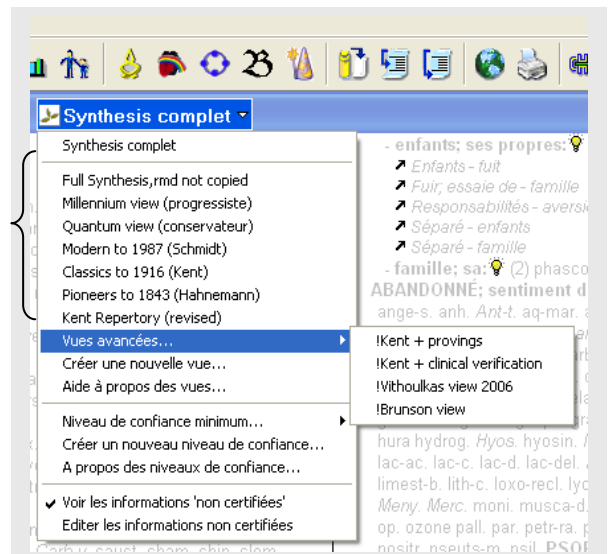
Radar est **le seul programme** qui vous permet une **TOTALE MAÎTRISE** des informations que vous souhaitez utiliser, car il vous permet de **composer le répertoire** selon vos propres **critères et choix**.

Supprimez les additions de certains auteurs, ne tenez compte que des symptômes provenant de telles matières médicales, des remèdes de telles autres, etc.

Utilisez et **comparez** les nouvelles « **Vues** » prédéfinies de Radar, et, si vous le souhaitez, créez facilement les vôtres.

Accordez, en plus, un « **Niveau de Confiance** » aux auteurs de votre choix, présents dans le Synthesis .

Ou encore, d'un simple clic activez/désactivez les informations « **non certifiées** ».



Grâce à Radar, plus de dilemme **QUANTITE / QUALITE !**

Nombre de références de remèdes, en plus du répertoire de Kent
 Comparaison entre le **SYNTHESIS Treasure Edition (TE) 2009** et d'autres répertoires

